

DUTYMAX™

Kraftige, hydrauliske sprøyter

for sprøyting av maling, sprøytesparkel og kraftig belegg



PROFESJONELLE FORDELER

- **Direkte nedsenket pumpe** gir bedre innsug av virkelig tykke materialer fra spann eller beholder (Hopper)
- **ProConnect™**, raskt skifte av pumpedel **uten bruk av verktøy**
- **Konverterbar** mellom elektrisitet og bensin uten bruk av verktøys

Texture Applications

DUTYMAX™ EH200DI – DUTYMAX™ GH200DI – DUTYMAX™ EH300DI – DUTYMAX™ GH300DI

www.stavanger-korrosjon.no



DUTYMAX

Kraftige høytrykkssprøyter for de tunge jobbene

For brukere som foretrekker bensindrevne hydrauliske sprøyter introduserer vi DUTYMAX, Gracos nye serie hydrauliske sprøyter.

Vår velprøvde **Endurance™ høytrykkspumpe** er det solide fundamentet for denne nye produktserien. Frontmontering, fjærbelastning og direkte nedsenking er nøkkelen til **svært effektiv pumpeteknologi**. Dette gir den kraften du trenger til de større jobbene.

Serien DutyMax kan ha slangelengder **opp til 90 m**, og er svært godt egnet til bruk på arbeidssteder eller bygninger der det er vanskelig å komme til.

Du kan skifte pumpedelen, og konvertere mellom elektrisk drift og bensindrift helt uten bruk av verktøy. Du kan derfor være trygg på at du har den mest allsidige hydrauliske sprøyten på markedet.



Easy Out™ filter

Den store filterflaten reduserer tilstopping av dysen, og sikrer høy kvalitet på resultatet. Filteret fjernes med lokket, noe som gir mindre søl.



TiltBack™ vognkonstruksjon

Vi har konstruert vognen slik at maskinen kan lenes bakover. Spannet kan skiftes av én person, og gir enklere rengjøring og vedlikehold av pumpen. Teleskophåndtak gjør at slangen raskt kan kveiles på og av. Én person kan enkelt laste maskinen i bilen.



ENDURANCE-pumpen er optimalt tilpasset sparkelsprøyting

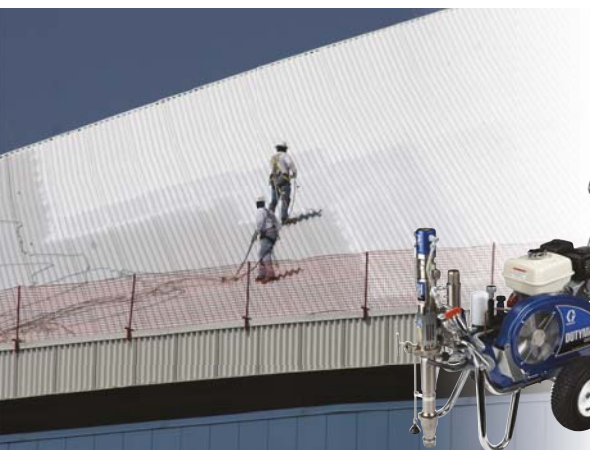
Pumpen senkes direkte ned i et spann eller en beholder (Hopper), slik at selv de tykkeste materialer kan suges opp. Sikkerhetsventiler med keramiske kuler* i inntak og uttak øker pumpens effektivitet. Forkrommet stempelstang til pumpe og sylinder for maksimal levetid.

***Kule i rustfritt stål leveres separat for optimal sprøyting av maling*



ProConnect™ – system for å skifte pumpedel – helt uten verktøy

Stoptid koster penger! ProConnect gjør at du kan bytte Endurance™-pumpe raskt og enkelt. På få sekunder, på stedet og uten verktøy. Akkurat som med bildekk. Ha en i reserve!



DUTYMAX™ GH300DI

DUTYMAX™ EH300DI

DUTYMAX™ GH200DI

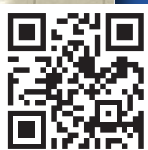
DUTYMAX™ EH200DI

Materialer og bruksområder

DUTYMAX er kraftige hydrauliske sprøyter for store, profesjonelle jobber i større bolig- og næringsbygninger, og beregnet for et svært bredt utvalg av materialer.

DUTYMAX er designet for også effektivt å sprøyte kraftige materialer som sparkel, asfalt, brannbeskyttelse og flytende taktekkingsmaterialer.

DUTYMAX 300DI er robust, pålitelig og kraftig nok til å utføre tunge jobber med tykke materialer, også med to eller tre pistoler.



Se våre påføringsvideoer på <http://8.graco.eu.com>





HAR INGEN PROBLEMER
MED LANGE SLANGELENGDER
OG STORE
DYSESTØRRELSER



GODT Å VITE

UNIK HYDRAULIKKTEKNOLOGI



Høyeffektiv, hydraulisk motor

- Design som sikrer rask omveksling og jevnt trykk ved pistolen
- Spesielt understellsdesign sikrer at hydraulikken ikke påvirkes



Kjølesystem med stor kapasitet

- Kjøleribber på reservoaret avleder varmen raskere
- Ekstra stor oljebeholder
- "Turbo" vifte for kontinuerlig kjøling

SPARKELSYSTEM

Du kan bygge ut DUTYMAX-sprøyten din til et komplett sparkelsystem med 90 liters beholder (Hopper), samt sekketømmer dersom du sprøyter materiale som leveres i sekker.



SPRØYT MER ENN 700 m² på én dag...

... med et mannskap på 4. Bruk innsugingssettet, som pumper direkte fra en beholder på 500 eller 1000 liter levert fra materialleverandøren: Ekstremt effektivt, spesielt hvis alt er innebygget i en varebil eller på en tilhenger.



Opptil 90 m slange

Sprøyt mens maskinen står parkert utenfor bygningen:



Maskin	V = Loddrett	H = Vannrett	V+H (maks)	Dyse- størrelse	Kun H* (maks) *maling
DUTYMAX EH200DI	20 m	15 m	35 m	0,043"	45 m
DUTYMAX GH200DI	25 m	20 m	45 m	0,043"	60 m
DUTYMAX EH / GH 300DI	30 m	30 m	60 m	0,043"	90 m

Konverterbar mellom bensin og elektrisitet

Én person kan raskt bytte mellom bensindrevet og elektrisk motor - på arbeidsplassen - uten verktøy. Det gir fleksibel tilpasning til kraftforsyningen på arbeidsplassen: Du kan bruke maskinen uavhengig av hvilken kraftforsyning som er tilgjengelig på arbeidsplassen.



www.graco.com

Fasestyling på DUTYMAX EH300DI

DUTYMAX EH300DI er utstyrt med **faseindikator** som standard: En lampe på kontrollboksen viser raskt faseretningen. Om nødvendig kan det elektriske "hurtigbytte"støpselet kobles til riktig polaritet, slik at man sikrer rask klargjøring og bruk.

I tillegg beskytter kontrollboksen motoren mot for høy spenning, noe som hindrer feil på grunn av "urene" strømkilder.





DUTYMAX SERIES, Utstyr og Tilbehør

Få mest mulig ut av maskinen med vårt profesjonelle tilbehør

Forbedre finishen



Pistoler

- 289605 Blå TexSpray pistol med RAC X dyseholder og 531 dyse
- 245820 Inline TexSpray pistol



Easy Out™ pumpefilter

- 244071 30 mesh, grå
- 244067 60 mesh, sort (= standard)
- 244068 100 mesh, blå
- 244069 200 mesh, rød



Inntakssil

- 189920 Metall



Slanger og forløpere (230 bar)

- 240797 3/8" x 15 m
- 241275 3/8" x 30 m
- 240794 1/4" x 15 m
- 277331 1/2" x 15 m materialslange
- 240797 3/8" x 15 m (FBE) BlueMax™ II slange
- 238358 Forløper, 3/16" x 0,9 m
- 238959 Forløper, 3/16" x 1,4 m
- 238359 Forløper, 3/16" x 1,8 m
- 277249 Forløper, 1/4" x 0,9 m (BlueMax™ II)
- 191239 Forløper, 3/8" x 3,3 m



Forløper

- 159841 1/4" (F) x 3/8" (M) overgang
- 189018 Pistolsvivel
- 207947 1/2" pistolsvivel
- 159239 Nippel 1/2" x 3/8"



TexSpray pistol-/slangesett

- 289611 Sett med blå TexSpray pistol, 3/8" x 15 m slange, forløper, RAC X dyseholder og 531 dyse
- 289585 Sett med Inline TexSpray pistol, 1/2" x 15 m slange, forløper 3/8" x 3,3 m, RAC X dyseholder og WA1239 + 643 dyse



Materialbeholder (Hopper)

- 287987 Beholder 90 liter
- 289587 Sekketømmer



Fleksibelt innsugssett

- 243167 Sugerslange, 1" (25 cm) - maling
- 24M445 Sugerslange, 2" (50 cm) - sparkel



RAC X dyseforlengere

- 287019 25 cm
- 287020 40 cm
- 287021 50 cm
- 287022 75 cm



CleanShot™ forlengerpistol PRO

- 287026 90 cm
- 287027 180 cm



Dyser og dyseholdere

- FFAXXX Grønn RAC X Fine Finish dyse
- PAAXXX Blå RAC X Håndverksdyse
- HDAXXX Brun RAC X dyse for HD og sparkel
- WA12XX RAC X WideRac, for store flater
- 246215 RAC X dyseholder



Diverse

- 206994 TSL™-olje 0,25 ltr
- 253574 Pump Armor™ (Pumpe-Balsam) 1 ltr
- 245133 Pumpe-Balsam 3,8 ltr

Vil du vite mer? Se vår brosjyre Høytrykkstilbehør (300672).

DUTYMAX

KLAR TIL BRUK!

DutyMax-serien leveres komplett med pistol, pistolsvivel for komfortabel sprøyting, 15 m slange, forløper, væskefylt manometer, 2 RAC™ X dyser og dyseholder, ProConnect™, et sett keramiske kuler og kuler i rustfritt stål, TSL™-olje og universalhammer.

Autorisert Graco distributør:

Stavanger Korrosjon AS
Strandbakken 3, Dusavik Base
4070 Randaberg
Telefon: 51 41 07 11
post@stavanger-korrosjon.no
www.stavanger-korrosjon.no

Spesifikasjoner



	DUTYMAX EH200DI	DUTYMAX GH200DI	DUTYMAX EH300DI	DUTYMAX GH300DI
Delenummer:	24M054	24M055	24M056	24M057
Motor	Elektrisk - 230 V	Bensindrevet	Elektrisk - 380 V	Bensindrevet
Maks dysestørrelse: maling - sparkel	0,039"-0,047"	0,047"-0,051"	0,057"-0,063"	0,057"-0,063"
Kapasitet - ltr/min.	5,9	8,1	11,3	11,3
Maks trykk - bar	230	230	230	230
Slange	15 m x 3/8"	15 m x 3/8"	15 m x 1/2"	15 m x 1/2"
Forløper	0,9 m x 1/4"	0,9 m x 1/4"	3,5 m x 3/8"	3,5 m x 3/8"
Pistol	Blå TexSpray	Blå TexSpray	Inline TexSpray	Inline TexSpray
Standard dyse	RAC X 427 RAC X 531	RAC X 427 RAC X 531	RAC X 643 RAC X 1239	RAC X 643 RAC X 1239
Pumpe	Forkrommet	Forkrommet	Forkrommet	Forkrommet
Motoreffekt - kW (hk)	2,2 (3)	4 (5,5)	5,5 (7,5)	6,5 (9)
Vekt - kg	90	83	107	99

* Materialflyten vil variere avhengig av sparkeltype og omgivelsesforhold. Mindre ID keramiske kuler gir større materialflyt for sparkel enn kuler i rustfritt stål for maling.