

RTX™ 1500

Løsningen til indendørs påføring
af strukturpuds



PROFESSIONELLE FORDELE

- Påfører de fleste former for indendørs strukturpuds
- Nem at anvende og vedligeholde
- Kompakt og klar til brug

MATERIALER

Pulver - Forblandede materialer - Silikat, fiber, granit, marmor eller sten - stort set alle former for strukturpuds



RTX™ 1500

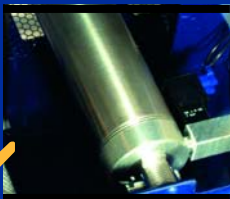
Løsningen til indendørs påføring af strukturpuds



RotoFlex™ HD pumpen
Kan anvendes med grovere materialer uden beskadigelse af materiale eller pumpe.



Dobbelt-skaflet elektrisk motor
Unik. Een motor driver både pumpe og kompressor.



Automatisk afladningscylinder
Eliminerer det materialetryk der forringer finish-kvaliteten.



Klar til brug
Indbygget kompressor

Høj produktivitet

Stor beholder, nem at fylde
Stejle sider i beholderen medvirker jævn tilstrømning af materiale
Nemmere og lettere end et trykluftssystem



Hurtig rengøring

Beholderen afmonteres fra vognen uden brug af værktøj



Hurtig i gang

Gevindkoblinger
Ingen brug af værktøj
Kan hurtig klargøres af én person



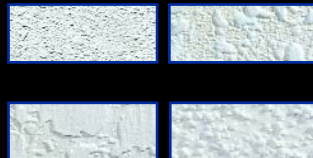
Nem at transportere

Vogn med håndtag for let manøvrering
Ekstra store, groftmønstrede dæk
Kompakt og velfalanceret



Nem at anvende

Simple betjeningsknapper
Luft og materialetilstrømning afstemmes på pistolen



TILBEHØR

Pistol

248091 TexSpray™ pistol (non-bleeder)

RTX dyser

(rundt mønster)
15C883 3 mm
15C884 4 mm
15C885 6 mm
15C886 8 mm
15C887 10 mm
15C888 12 mm

Fine Finish sæt

Laver en vifte og et finere finish end ved brug af en RTX dyse.
Dæk overfladen hurtigere med et finere finish.

287227 Sættet inkl.: 1 adapter der monteres ovenpå RTX dysen + 4 FF skiver (3, 6, 8 og 9,5 mm)

* Tip: Brug så lille en skive som partikelstr. tillader. Jo mindre skive, jo større vifte og jo finere finish. Skal altid anvendes sammen med RTX dysen.

Slangesæt i klar plast

med gevindkoblinger og 3/8" luftslange
287304 1" x 7.5 m
287305 1" x 15 m
287306 1 1/4" x 7.5 m
287307 1 1/4" x 15 m

Rensesæt med skumplastkugler

248515 1" (x5)

Slangesæt til RotoFlex™ pumpe

287314

Koblingsæt

til tilkobling af ekstra ekstern kompressor
287328

* Bruges når ekstra luft påkræves til påføring af meget grove materialer.

RTX™ 1500

SPECIFIKATIONER

Vare nr.:

220 V (Europæisk version)

220 V (Italien, Schweiz, Danmark)

Max. arbejdsstryk v/væskepåføring

Max. arbejdsstryk v/luftanvendelse

Max. væskekapacitet

Motor

Vægt

Max. slangelængde

Max. partikelstr. gennem RotoFlex

Max. partikelstr. gennem pistolen

Beholderkapacitet

Kompressor specifikationer

RTX™ 1500

248370

248315

7 bar

3 bar

7.6 l/min

1.5 kW (2 HK)

66 Kg

15 m

9 mm

4.5 mm

57 l

oliefri kompressor - 185 l/min ved 3 bar

RTX 1500 leveres komplet med RTX strukturpistol, 6 dyser, 2 HK luftkompressor, klar slange (1" x 7.5 m) og luftslange (3/8" x 7.5 m).

Autoriseret Graco distributor:

Stavanger Korrosjon AS

Strandbakken 3, Dusavik Base

4070 Randaberg

Norway

Phone +47 51410711

post@stavanger-korrosjon.no

www.stavanger-korrosjon.no

GRACO N.V. • Fluid Handling Solutions
Industrieterrein Oude Bunders • Slakweidestraat 31 • B-3630 Maasmechelen
Tel. (32) 89 770 700 • Fax (32) 89 770 777
www.graco.be (Europe)

© 2007 Graco N.V. • Form No. 300661 D (rev.C) • 10/07 • Trykt i Europa.
Graco er certificeret iht. ISO 9001.

Alle informationer, illustrationer og specifikationer i denne brochure er baseret på senest tilgængelige oplysninger ved trykning. Graco forbeholder sig retten til når som helst at foretage ændringer.